



Les p'tites bêtes de la mare

Tu as très envie de connaître et reconnaître les animaux vivant dans la mare (ou l'étang !) Pour t'aider à y voir plus clair, voici une clé de détermination qui t'aidera à nommer les petites bêtes que tu as pêchées. Bonnes observations !



J'ai 0 patte

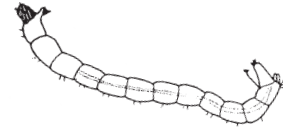


et pas de coquille

→ Je suis un « ver »



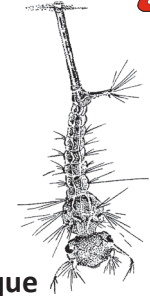
La sangsue



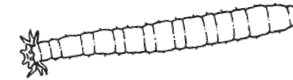
La larve de chironome



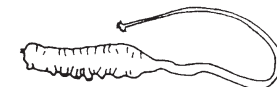
La planaire



La larve de moustique



La larve de tipule



La larve d'éristale



Le tubifex



et 1 coquille

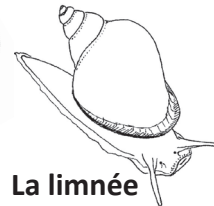
→ Je suis un mollusque



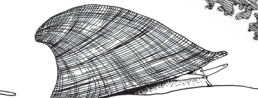
La pysidie



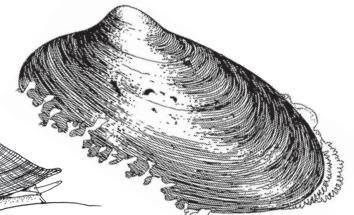
La planorbe



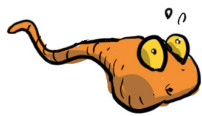
La limnée



L'ancyle

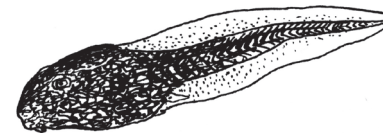


L'anodonte



et 1 queue + 1 grosse tête

→ Je suis un têtard au stade 1



Le têtard de grenouille

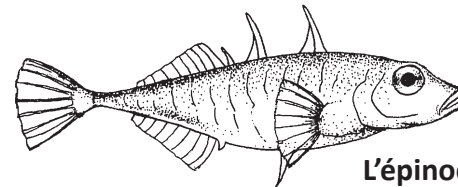


Le têtard de crapaud



et des nageoires

→ Je suis un poisson

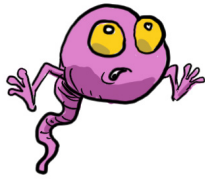


L'épineche

Le vairon

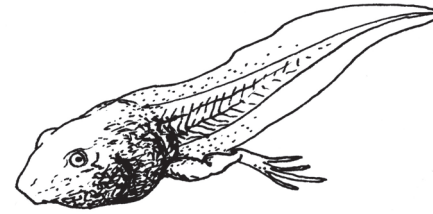


J'ai 2 pattes



et 1 queue + 1 grosse tête

→ Je suis un têtard
au stade 2



Le têtard de crapaud, dont
les pattes arrière se sont
développées

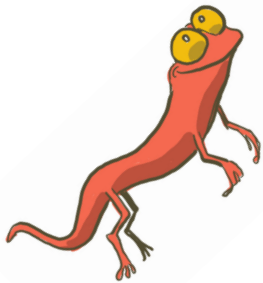


et 2 bras + l'air pas content

→ Je suis tombé
dans l'eau !!



J'ai 4 pattes

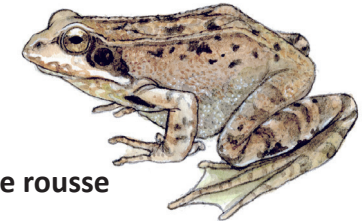


et pas de queue

→ Je suis
une grenouille
ou un crapaud



Le crapaud commun



La grenouille rousse



et 1 queue + 1 grosse tête

→ Je suis un têtard
au stade 3

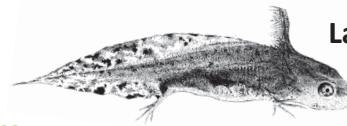


Le têtard dont les 4 pattes se sont développées



et 1 queue

→ Je suis
un triton ou
une salamandre



La larve de triton

Un triton adulte

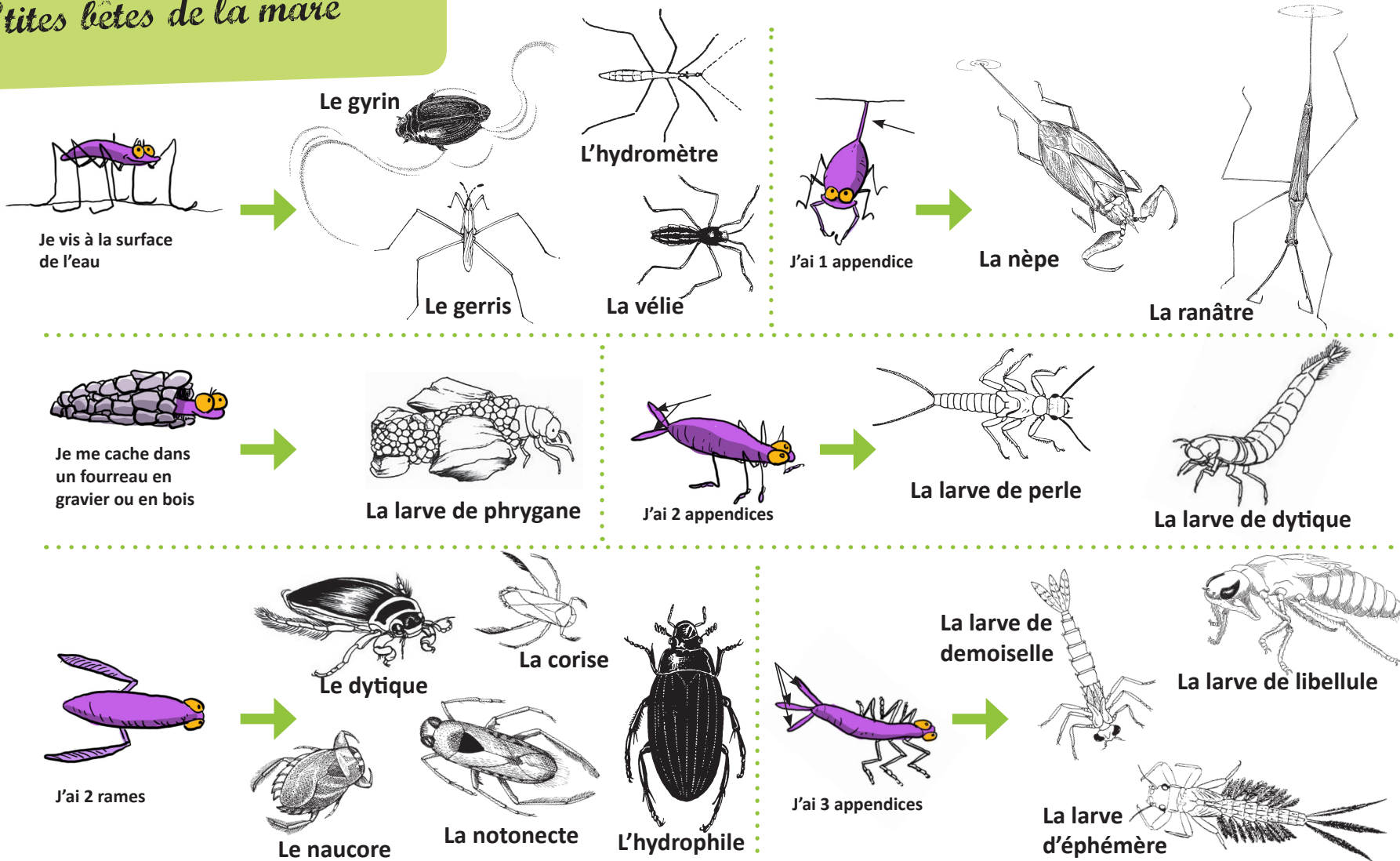


La larve de salamandre

La salamandre adulte préfère vivre en forêt

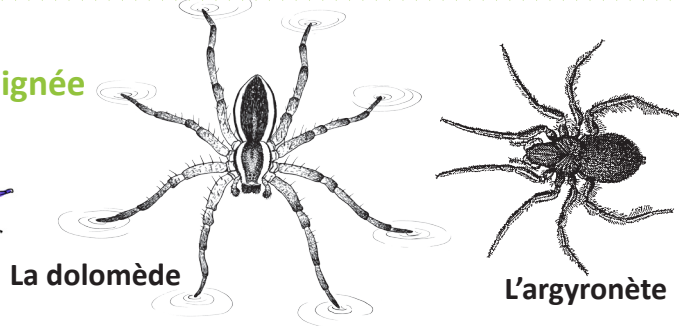
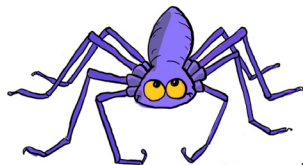
J'ai 6 pattes

Je suis un insecte



J'ai 8 pattes

Je suis une araignée

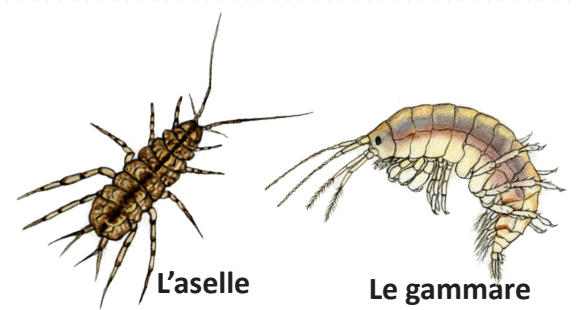
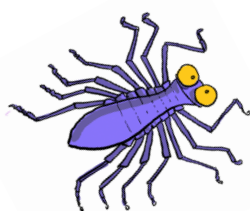


La dolomède

L'argyronète

J'ai 14 pattes

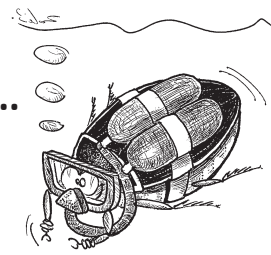
Je suis un crustacé



L'aselle

Le gammare

Voici un rappel de quelques conseils pour la pêche...

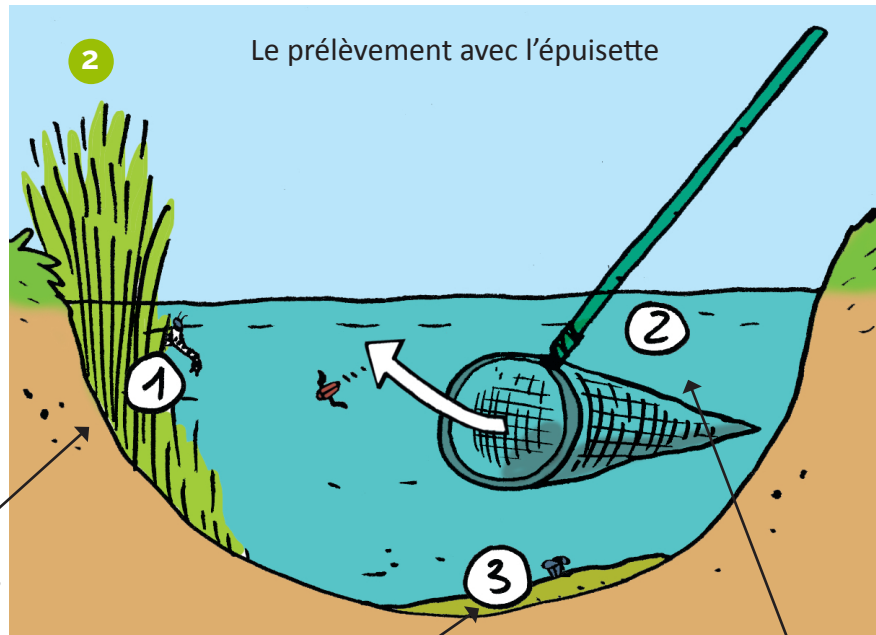


1

Avant de pêcher, remplis une barquette avec l'eau de la mare et ne la laisse pas au soleil : nos amies p'tites bêtes en souffriraient terriblement !

2

Le prélèvement avec l'épuisette



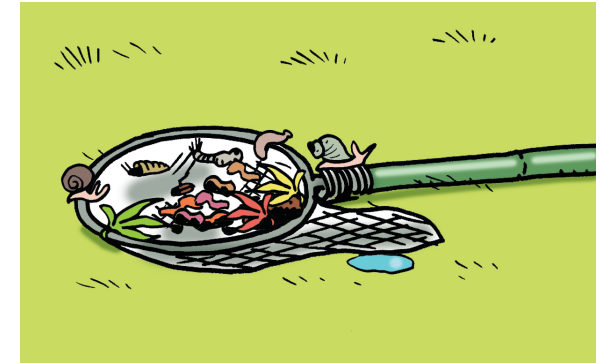
Les p'tites bêtes adorent se cacher dans les plantes aquatiques

Certaines sont tout au fond de l'eau, sur ou dans la vase

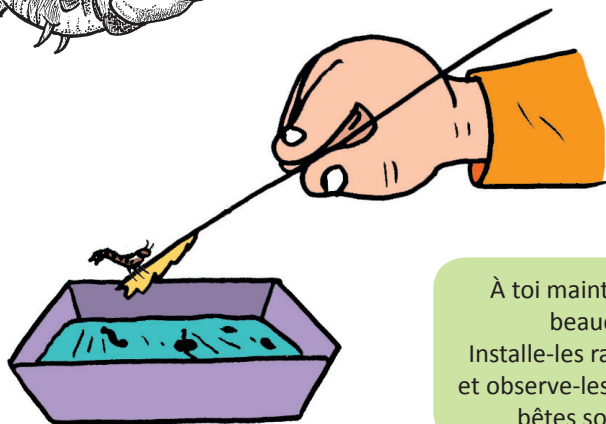
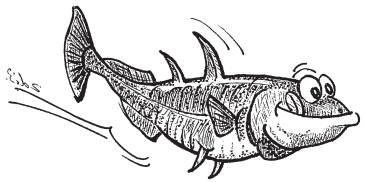
D'autres préfèrent vivre à la surface ou tout juste en-dessous

3

La recherche



Dépose délicatement ton épuisette au sol et ouvre grands tes yeux ! Les p'tites bêtes mesurent parfois moins d'1 cm ! Elles essaient de se sauver ou restent cachées dans le fond de l'épuisette...



4

À toi maintenant de les attraper avec beaucoup de précautions. Installe-les rapidement dans la barquette et observe-les. N'oublies pas que ces ptites bêtes sont souvent aquatiques !

5

Une fois que tu les as bien observées, relâche tout le monde dans la mare sans les jeter !

Bonne pêche !



4