

Quel est cet animal ?



Date : 10/10/10 mais visible de septembre à juillet

Heure : après le goûter...

Lieu de l'observation : au bord d'un chemin de la forêt de Boult-aux-Bois

Cet animal : vole saute

marche rampe glisse

Nombre de pattes : 6

Son vrai nom est : le Géotrupe *Anoplotrupes stercorosus*. Il est appelé communément « Bousier ». On peut le confondre avec le *G. stercoraire*, *Géotrupes stercorarius*, méridional et plus rare.

Mais j'ai envie de l'appeler : le trouveur de terre [Géo = terre et trupe = trou]

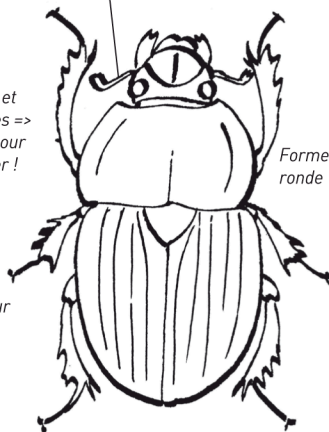
Au moment où je l'observe, qu'est-ce qu'il fait ? // traverse le chemin forestier avec une démarche rigolote et maladroite.

Il appartient au groupe des : Coléoptères. Plus précisément, il fait partie de la famille des Scarabées.



Antennes avec des lamelles (ou feuilletés)

Tibias larges et dentées => idéal pour creuser !



Il a des élytres, c'est un coléoptère

Il a 6 pattes, c'est un insecte
Taille : entre 12 et 19 mm



Indiscretions

- Très commun, mais attention aux confusions : les bousiers regroupent plusieurs espèces.
- Le géotrupe vole très bien : en particulier au crépuscule, à la recherche de nourriture.
- Il mange de tout : bouses, crottins de cheval, crottes de lapin, et même des charognes, du bois mort et des vieux champignons ! Il mange moins qu'il n'enfovit.
- Le mâle et la femelle creusent ensemble des galeries pouvant aller jusqu'à 50 cm de profondeur ! Le mâle entasse des provisions (provenant de la bouse) apportées par la femelle et forme une boule. La femelle y pond un œuf : la boule servira de nourriture pour la larve. La ponte se fait de septembre à novembre.
- L'insecte passe l'hiver sous forme de larve.
- En enfouissant les excréments dans le sol, ils participent à la fertilisation des sols, à son aération, à la dissémination des spores...
- Un déclin serait observé à cause des traitements vétérinaires délivrés aux animaux (qui se retrouvent dans leurs excréments).

